

pracoviště Karlovy Vary
Závodu míru 725/16
360 17 Karlovy Vary
ID DS: w9kdyqm
e-mail: slavkles@nature.cz
www.nature.cz

KV+MV AQUA s.r.o.,
Ing. Michaela Vejvalková,
Dominova 2463,
158 00 Praha 5

NAŠE ČÍSLO JEDNACÍ:

00783/SL/2018-2

VYŘIZUJE:

Holub

DATUM:

27. června 2018

Věc: Vyjádření k záměru „LBP Plesné v Plesné – vyčištění koryta a oprava opevnění“ a k ponechání biocentra BC 4 renaturaci

Agentura ochrany přírody a krajiny České republiky, Regionální pracoviště správy Chráněné krajinné oblasti Slavkovský les (dále jen „Agentura“), obdržela od společnosti KV+MV AQUA s.r.o., Ing. Michaela Vejvalková, Dominova 2463, 158 00 Praha 5, IČO: 25684566, která v řízení zastupuje investora akce Povodí Ohře s. p., Bezručova 4219, 430 03 Chomutov, žádost o vyjádření ke stavebnímu záměru „**LBP Plesné v Plesné – vyčištění koryta a oprava opevnění“ a k ponechání biocentra BC 4 renaturaci.**

Předmětem projektového záměru je na pozemku p. p. č. 393/5 nahradit stávající opevnění tvořené z betonových prefabrikátů Betra rovnatinou z lomového kamene. Navržená šířka koryta je 0,4 – 0,6 m, sklony svahů budou upraveny do poměru 1:1 – 1:2. Svislá výška opevnění bude 0,25 – 0,30 m. V ř. km. se nachází biocentrum BC 4 u Dubu, kde v územním plánu Města Plesná z roku 2009 je navrženo pro BC 4 – ponechat spontánnímu vývoji.

Váši žádost Agentura posoudila jako odborná instituce v oblasti ochrany přírody a krajiny a na základě podpory výkonu státní správy vydává následující vyjádření:

V oblasti projektového záměru a v užším okolí Agentura eviduje přírodní biotopy:

Stavební záměr „**LBP Plesné v Plesné – vyčištění koryta a oprava opevnění**“ bude zasahovat do přírodních biotopů (viz příloha č. 1): T1.5 - vlhké pcháčkové louky; T1.9 - Střídavě vlhké bezkolencové louky; R2.2 - nevápnitá mechová slatiniště; K.1 - Mokřadní vrby.

Agentura doporučuje v přírodních biotopech minimalizovat jakýkoliv zásah. Zejména v prostoru BC 4 U Dubu je hodnota přírodních biotopů vysoká, což je potvrzeno výskytem dvou druhů rostlin, které jsou uvedeny v červeném seznamu. Jedná se o vrbovku bahenní (*Epilobium palustre*) a zábělník bahenní (*Potentilla palustris*).

Agentura dále disponuje údaji o výskytu zvláště chráněných druhů rostlin a živočichů, které mohou být stavebním záměrem dotčeny (viz příloha č. 2). V prostoru stavebního záměru Agentura neviduje výskyt zvláště chráněných druhů. Pouze v MVN Agentura eviduje výskyt zvláště chráněného druhu zařazeného dle vyhlášky č. 395/1992 Sb., ve znění pozdějších předpisů, do kategorie „ohrožené“ **ropucha obecná** (*Bufo bufo*). Zamýšleným stavebním záměrem tento druh nebude dotčen a tudíž není zásah vnímán jako porušení § 49 a § 50 zákona, kde je zakázáno škodlivě zasahovat do přirozeného vývoje zvláště chráněných druhů rostlin a živočichů, rušit je ve vývoji a poškozovat jejich biotop (chráněna jsou jimi užívaná přirozená i umělá sídla).

Závěrem Agentura konstatuje, že projektový záměr „**LBP Plesné v Plesné – vyčištění koryta a oprava opevnění**“ je vnímán jako pozitivní zásah do vodního režimu předmětné lokality. Nahrazení dožilé betonové dlažby za kamennou rovnatinou je Agenturou vnímán jako přínosný, přestože se nejedná o revitalizační opatření. **Na základě výskytu velmi zachovalých přírodních biotopů s výskytem druhů uvedených v červeném seznamu Agentura nedoporučuje provádět jakýkoliv zásah do vodního toku v prostoru BC 4 U Dubu.** Agentura se v tomto případě plně ztotožňuje s textovou poznámkou

uvedenou v územním plánu Města Plesná z roku 2009, že BC 4 U Dubu se má ponechat spontánnímu vývoji.

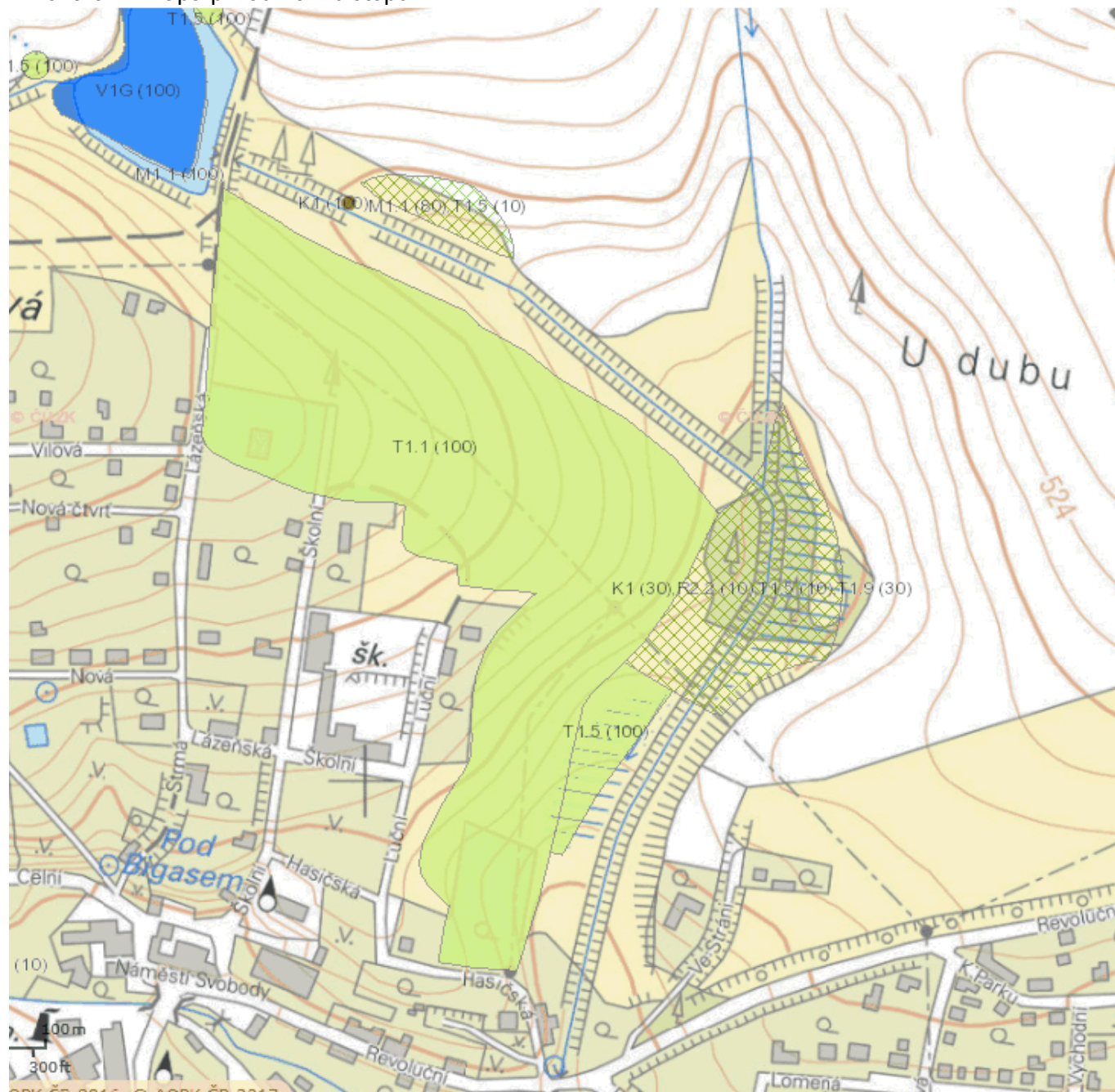
S přátelským pozdravem

„otisk razítka“

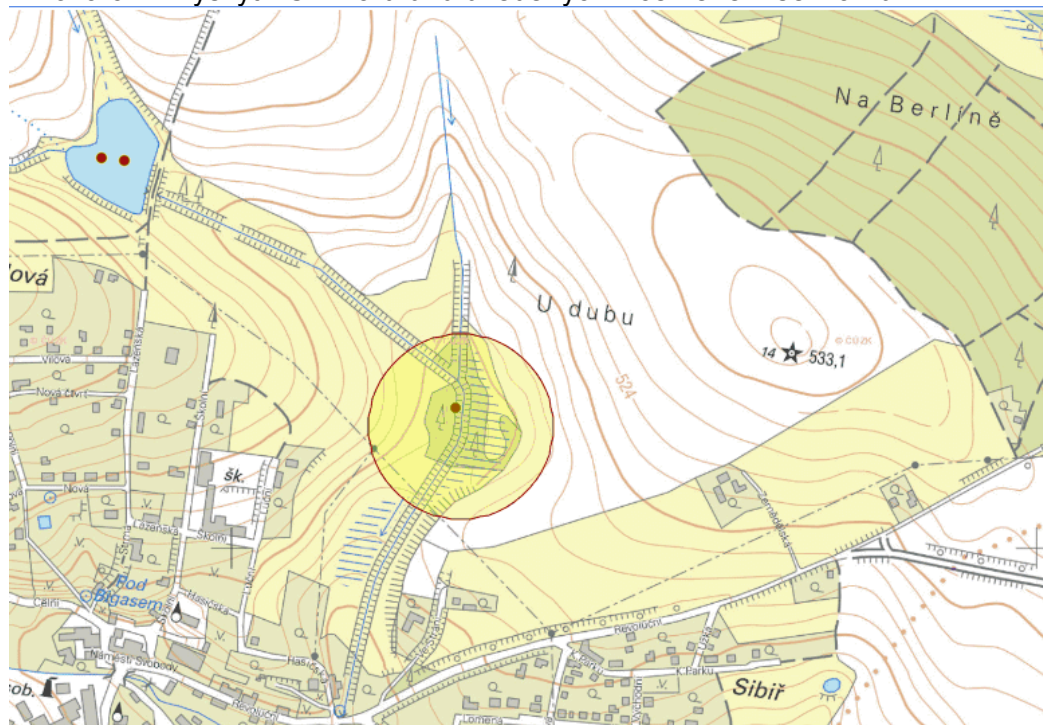
„podepsáno elektronicky“

Ing. Jindřich Horáček, Ph.D.
ředitel RP SCHKO Slavkovský les

Příloha č. 1: mapa přírodních biotopů



Příloha č. 2: Výskyt ZCHD a druhů uvedených v červeném seznamu



TAXON	LOKALITA
 <i>Epilobium palustre</i> vrbovka bahenní	518764 - Plesná
 <i>Potentilla palustris</i> zábělník bahenní	518764 - Plesná